

LA FIGURA DEL CAPITAL RIESGO
PRESENTACIÓN DE UNINVEST,
S.G.E.C.R, S.A

CAPITAL RIESGO- DEFINICION

Es un instrumento financiero que consiste, fundamentalmente, en la **toma de participaciones de manera temporal** (2 -12 años) en el Capital Social de una empresa con potencial de crecimiento.

Se comparten de este modo **riesgos, fracasos y resultados** de la aventura empresarial.

CAPITAL RIESGO-CARACTERÍSTICAS

- ❑ **Financiación del desarrollo empresarial**
- ❑ **Temporalidad de la Inversión**
- ❑ **Apoyo a nivel gerencial**
- ❑ **Participación en empresas que no coticen en el mercado bursátil.**

¿RIESGO?



CAPITAL RIESGO-GESTIÓN DEL RIESGO

El capital riesgo intenta **minimizar, gestionar y evitar el riesgo**, como cualquier otro tipo de inversor intenta alcanzar la mayor rentabilidad al mínimo riesgo.

El capital riesgo, invierte en empresas y proyectos estructurados, viables y **gestionados por un equipo capaz.**

CAPITAL RIESGO-COMO TRABAJA

Riesgo... Sí, pero controlado!

Riesgos No Asumibles:

- Riesgo **Legal** (Contingencias fiscales, Patentes, etc)
- Riesgo **Técnico** (viabilidad tecnológica)
- Riesgo de **Gestión** (Consistencia equipo de gestión)

CAPITAL RIESGO-TIPOS

- ❑ **Semilla:** inversiones en la fase anterior al inicio de la producción masiva (como productos en prueba, prototipos ,I+D)
- ❑ **Arranque:** desarrollo inicial y primera comercialización, empresas de reciente creación.
- ❑ **Expansión:** empresas ya consolidadas (con beneficios) que quieren abarcar nuevos retos empresariales .
- ❑ **Sustitución:** compra – venta de acciones entre inversores.
- ❑ **Reorientación:** para reflotar empresas con dificultades financieras.

CAPITAL RIESGO-TIPOS

MADUREZ

- Semilla y arranque
- Desarrollo
- Expansión
- Sustitución

	Empezando	Creciendo	Consolidando
Tipo inversión	Semilla y arranque	Desarrollo	Expansión y sustit.
Tamaño empresa	pequeño	medio	grande
Crecimiento potencial	Muy alto	alto	medio
Nivel de riesgo	Muy alto	Medio/alto	medio
Objeto financiación	lanzamiento	crecimiento	consolidación
Tamaño operación	Pequeño/medio	grande	Grande/muy grande

CAPITAL RIESGO-COMO TRABAJA

- ❑ Siendo **altamente selectivos**
- ❑ Buscando empresas **con productos innovadores y ventajas competitivas** en mercados maduros y de gran tamaño y/o expansión
- ❑ Apoyando a **equipos directivos capaces**
- ❑ Invertir en empresas con una posibilidad de **desinversión realista y clara**

CAPITAL RIESGO-COMO TRABAJA

- ❑ **Añadiendo valor en el desarrollo del negocio** con el desempeño de un papel significativo en la gestión de la empresa
- ❑ **Asegurando la suficiente financiación** para la viabilidad de la empresa
- ❑ **Construyendo una cartera de inversiones diversificada**

CAPITAL RIESGO-FASES DEL PROCESO

- ❑ **Envío del Resumen Ejecutivo**
- ❑ **Primera reunión entre el inversor y el emprendedor**
- ❑ **Formalización de los acuerdos de confidencialidad**
- ❑ **Entrega y evaluación del plan de empresa**
- ❑ **Discusión sobre la valoración y los principales pactos**
- ❑ **Presentación de la carta de intenciones**
- ❑ **Proceso de due dilligence**
- ❑ **Formalización del acuerdo de inversión (contrato entre socios)**

PROYECTO UNINVEST



I+D unifondo

- ❑ Detectar y evaluar las oportunidades de inversión
- ❑ Gestionar los recursos del Fondo

Mundo de investigación

Mundo empresarial

Mundo financiero

- ❑ Financiar las empresas de base tecnológica

“Transformando los resultados de investigación en empresas rentables”

Quienes son los socios

1. **UNIRISCO Galicia**
 - Universidad de A Coruña**
 - Universidad de Santiago**
 - Universidad de Vigo**
2. **Universidad de León**
3. **Fundación Universidad de Valladolid**
4. **Universidad de Salamanca**
5. **Fundación Torres Quevedo**
Universidad de Cantabria
6. **Universidad Carlos III de Madrid**
7. **Parque Científico de Madrid**
(Autónoma y Complutense)
8. **Universidad de Valencia**
9. **Universidad Politécnica de Valencia**
10. **Fundación Universidad de Alicante**
11. **Universidad Miguel Hernández**
(Elche)
12. **Universidad de Extremadura**
13. **Universidad de Cádiz**
14. **Empresa Nacional de Innovación**
(ENISA – Mº de Industria)

16 universidades

I+D Unifondo

- ❑ Fondo Tecnológico de Capital Riesgo:
18.500.000 €
- ❑ Orientado a invertir en **empresas de base científica y/o tecnológica** de nueva o reciente creación, surgidas en el entorno de la Universidad y de otros centros de investigación e innovación (CSIC,..)

CaixaGalicia
CaixaNova
Grupo Santander

Axis Participaciones (Instituto de Crédito Oficial)

Grupo San José
Banco Espirito Santo

Fondo Emprende (Xesgalicia SGEGR SA)

ENISA (Emp. Nacional de Innovación)

INDITEX

Total 18,5 Millones Euros

POLÍTICA DE **I**NVERSION:

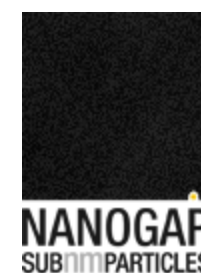
**TRANSFORMAR LOS RESULTADOS DE INVESTIGACIÓN
EN EMPRESAS RENTABLES**

- ❑ Se dirige a iniciativas empresariales que:
- ❑ Utilicen conocimientos y **tecnologías desarrolladas en las Universidades y Centros de Investigación españoles**
- ❑ Tengan equipos promotores **comprometidos** con el proyecto empresarial, **dispuestos a compartirlo** y **capacitados** para gestionarlo.
- ❑ Se basen en un **fuerte componente tecnológico** y de **innovación.**
- ❑ Tengan potencial y vocación de **alto crecimiento** a corto y medio plazo

- ❑ **Socio estratégico:** convirtiéndose en socio financiero de la empresa y participando activamente en la toma de decisiones estratégicas.
- ❑ **Participación temporal:** actuando como socio del proyecto, manteniéndose por un período comprendido entre 3 y 7 años.
- ❑ **Asesoramiento y apoyo a la gestión empresarial:** Teniendo una vocación de asesoramiento a fin de facilitar el éxito de la iniciativa.
- ❑ **Inversión inicial hasta 1.000.000 €** en fases semilla y arranque.
- ❑ **Apoyo en la gestión de la tecnología** de la empresa: facilitando el acceso a las capacidades de I+D de las universidades y centros públicos de investigación

- ❑ **Financiación** en el nacimiento y desarrollo de la iniciativa empresarial, capitalizando la misma.
- ❑ **Credibilidad** en la búsqueda de financiación adicional (deuda, capital inversión, subvenciones...)
- ❑ **Apoyo en la toma de decisiones estratégicas**, asumiendo el riesgo inherente a la iniciativa empresarial.
- ❑ **Acompañamiento en los procesos de gestión tanto empresarial como tecnológica.**

Nuestras Inversiones



Nuestros contactos

Oficina de Santiago

UNINVEST

Edificio CACTUS

Campus Universitario SUR

15782 – Santiago de Compostela

Teléfono: 981 54 70 44

Oficina de Madrid

UNINVEST

Parque Tecnológico de Madrid

C/ Santiago Grisolia, 2

28760 - Tres Cantos (Madrid)

Teléfono: 91 806 07 57

Info@uninvest.es